

TAGEN NEU ERLEBEN



Wir freuen uns, Sie begrüßen zu dürfen!

Unsere modernen und vielseitigen Veranstaltungsräume bieten den perfekten Rahmen für Ihre Events – sei es eine Konferenz, ein Seminar, oder ein festliches Bankett.



TAGUNGSMÖGLICHKEITEN, DIE ÜBERZEUGEN

Unsere Tagungsräume bieten die perfekte Umgebung für produktive und erfolgreiche Meetings. Mit hochwertiger Technik, flexiblen Bestuhlungsoptionen ist jeder Raum ideal für Ihre geschäftlichen Veranstaltungen.

Ob für kleine Besprechungen oder große Konferenzen – wir bieten Ihnen maßgeschneiderte Lösungen, die Ihren Anforderungen gerecht werden.

Lassen Sie sich von unseren modernen Räumlichkeiten inspirieren und gestalten Sie Ihre nächste Veranstaltung mit uns!

Im Erdgeschoss des Seminargebäudes
Schumacher mit 200 m²

Besonderheiten:

- 3,40m Deckenhöhe
- 4,00 x 2,80m Leinwand
- 5400 AnsiLumen Beamer
- Bose Soundsystem
- 3 x 16A Anschlüsse
- KFZ befahrbar

Bestuhlung:

- Stuhlreihen bis 190 Personen
- Parlamentarisch bis 150 Personen
- Bankett bis 120 Personen



Im 1. Obergeschoss des Seminargebäudes Mönckeberg mit 200 m²

Besonderheiten:

- 2,80m Deckenhöhe
- 4,00 x 2,50m Leinwand
- 5000 AnsiLumen Beamer
- Bose Soundsystem



Bestuhlung:

- Stuhlreihen bis 190 Personen
- Parlamentarisch bis 150 Personen
- Bankett bis 120 Personen



Unsere Seminaretage mit 700m²

Unsere Seminaretage im 2. Obergeschoss ist aufgeteilt in 8 modern gestaltete Räume, die je nach Bedarf sowohl für kleinere Besprechungen als auch für große Konferenzen genutzt werden können. So finden Sie garantiert den idealen Raum für Ihre Veranstaltung.

Zusätzlich steht Ihnen ein helles, einladendes Foyer zur Verfügung, das perfekt für Pausen, Empfänge oder Networking genutzt werden kann.



Sylt 160m²

Raum Sylt überzeugt durch seine flexible Nutzung, die perfekte Kombination aus Gruppenräumen und viel Tageslicht. Ein integrierter Gruppenraum von 15 m² sowie zwei zusätzliche Gruppenräume (List & Kampen), die direkt vor dem Raum liegen, bieten vielfältige Möglichkeiten für Ihre Veranstaltung.

Besonderheiten:

- 2,80m Deckenhöhe
- 4,00 x 2,65m Leinwand
- 5400 AnsiLumen Beamer
- Bose Soundsystem

Bestuhlung:

- Stuhlreihen bis 150 Personen
- Parlamentarisch bis 100 Personen
- U-Form bis 40 Personen



Amrum 110 m²

Mit seiner klaren, praktischen Form bietet dieser Raum die ideale Grundlage für eine Vielzahl von Veranstaltungen.

Besonderheiten:

- 2,75m Deckenhöhe
- 3,50 – 2,65m Leinwand
- 5400 AnsiLumen Beamer
- Bose Soundsystem

Bestuhlung:

- Stuhlreihen bis 100 Personen
- Parlamentarisch bis 70 Personen
- U-Form bis 33 Personen



Helgoland 48m²

Föhr 45m²

Norderney 32m²

Die drei hellen Räume sind mit modernster Technik ausgestattet. Jeder Raum verfügt über einen 85 Zoll Flatscreen und Magnetleisten, die eine noch flexiblere Nutzung ermöglichen.

Bestuhlung:

- Stuhlreihen
bis 35 Personen
- Parlamentarisch
bis 18 Personen
- U-Form bis 16 Personen



Bestuhlung:

- Stuhlreihen
bis 35 Personen
- Parlamentarisch
bis 18 Personen
- U-Form bis 16 Personen



Bestuhlung:

- Stuhlreihen
bis 24 Personen
- Parlamentarisch
bis 12 Personen
- U-Form bis 12 Personen



Borkum 32m²

List 15m²

Kampen 15m²

Unsere drei kleinsten Räume sind ebenfalls mit modernster Technik ausgestattet. Trotz ihrer kompakten Größe bieten sie alles, was für produktive Besprechungen oder kleine Workshops erforderlich ist.

Besonderheit & Bestuhlung:

- Kurzdistanzbeamer
- Stuhlreihen bis 20 Personen
- Parlamentarisch bis 12 Personen
- U-Form/Block bis 10 Personen



Bestuhlung:

- U-Form/Block bis 6 Personen



Bestuhlung:

- U-Form/Block bis 6 Personen



Böttcher 63m² - als exklusives Rhetorikstudio

Raum Böttcher ist unser exklusives Rhetorikstudio, ideal für kleinere Gruppen. Perfekt für intensives Coaching oder Workshops, bietet dieser Raum eine ruhige und fokussierte Atmosphäre, ebenfalls kann Raum Böttcher für Hybridveranstaltungen genutzt werden, sodass Sie Ihre Teilnehmer sowohl vor Ort als auch virtuell einbinden können.

Besonderheit & Bestuhlung:

- Rhetorik Aufnahmetechnik
- 4 Full HD Kameras
- Vorschaumonitor
- variable Beleuchtung
- Bose Soundsystem
- 85 Zoll Flatscreen
- Stuhlreihen bis 20 Personen
- Parlamentarisch bis 18 Personen
- U-Form/Block bis 15 Personen

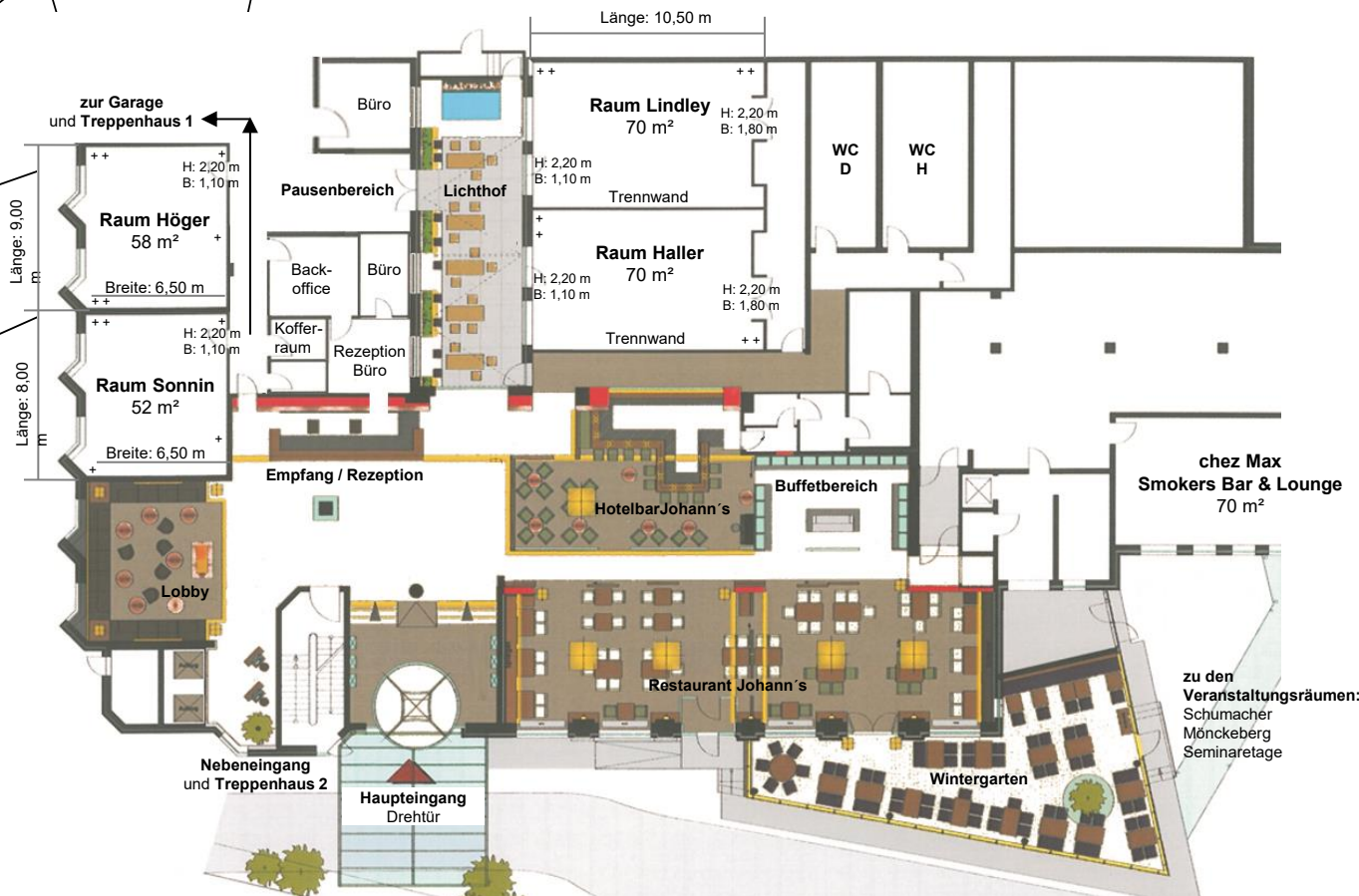


Unsere Räumlichkeiten im Erdgeschoss

Zentrale Lage für Ihre Veranstaltungen

Im Erdgeschoss, direkt neben der Rezeption und der modernen Lobby, befinden sich vier weitere Veranstaltungsräumlichkeiten sowie das Restaurant und Bar Johann`s mit einem lichtdurchfluteten Wintergarten.

Diese Räume bieten nicht nur eine hervorragende Erreichbarkeit, sondern auch ein elegantes Ambiente für jede Art von Event. Ideal für kleinere Tagungen, Workshops oder Empfänge, lassen sie sich flexibel an Ihre individuellen Bedürfnisse anpassen.



Haller 70 m²

Lindley 70 m²

Die beiden Räumlichkeiten lassen sich flexibel miteinander verbinden und bieten somit eine Gesamtfläche von 140 m² – perfekt für größere Veranstaltungen sowie Feierlichkeiten aller Art bis zu 100 Personen. Der Raum Lindley besticht dabei besonders durch seine einzigartige Fototapete, die die Atmosphäre der Hamburger Speicherstadt einfängt und dem Raum eine besondere, authentische Note verleiht.

Besonderheit, je Raum:

- 3,00m Deckenhöhe
- 2,00 – 2,50m Leinwand
- 5000 AnsiLumen Beamer

Bestuhlung, je Raum:

- Stuhlreihen bis 50 Personen
- Parlamentarisch bis 40 Personen
- U-Form bis 25 Personen



Höger 58m²

Sonnin 52m²

Sonnin und Höger bieten eine perfekte Kombination aus Gemütlichkeit und Eleganz. Ideal für Veranstaltungen aller Art, von privaten Feiern bis hin zu geschäftlichen Meetings, schaffen sie eine einladende Atmosphäre.

Besonderheit & Bestuhlung:

- 3,00m Deckenhöhe
- 2,00 x 2,00m Leinwand
- 4500 AnsiLumen Beamer
- Parlamentarisch bis 24 Personen
- U-Form bis 20 Personen

Besonderheit & Bestuhlung:

- 3,00m Deckenhöhe
- 2,00 x 2,00m Leinwand
- 4500 AnsiLumen Beamer
- Parlamentarisch bis 20 Personen
- U-Form bis 16 Personen



Lobby, Restaurant und Bar Johann´s

Für all unsere Gäste bietet die moderne Lobby mit ihrer gemütlichen Kaminlounge einen perfekten Ort zum Verweilen.

Direkt angrenzend befindet sich das Restaurant und die Bar Johann's, wo Sie kulinarische Köstlichkeiten genießen können. Der lichtdurchflutete Wintergarten sorgt für eine angenehme Atmosphäre und lädt zum Verweilen ein.



164 Hotelzimmer

4-Sterne Superior Komfort

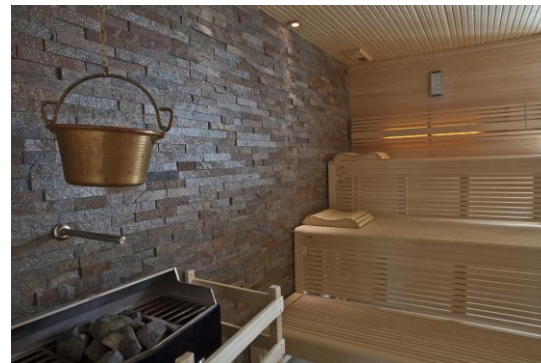
Entspannen Sie in unseren modern ausgestatteten, komfortablen Zimmern, die eine ruhige Atmosphäre bieten. Ob Business, Premium, Premium Plus, Deluxe oder Appartement – bei uns erwartet Sie ein Aufenthalt in hochwertigem Ambiente, das Funktionalität, Stil und Gemütlichkeit miteinander vereint.



Wellness & Fitness

Erholung für Körper und Seele

Genießen Sie auf 520 m² Ihre ganz persönliche Auszeit. Pure Entspannung erwartet Sie in unserer Bio- und Finnischen Sauna und Dampfbad. Ob Cardio- oder Krafttraining – an 14 Fitnessgeräten können Sie sich während Ihrer Geschäftsreise auspowern.

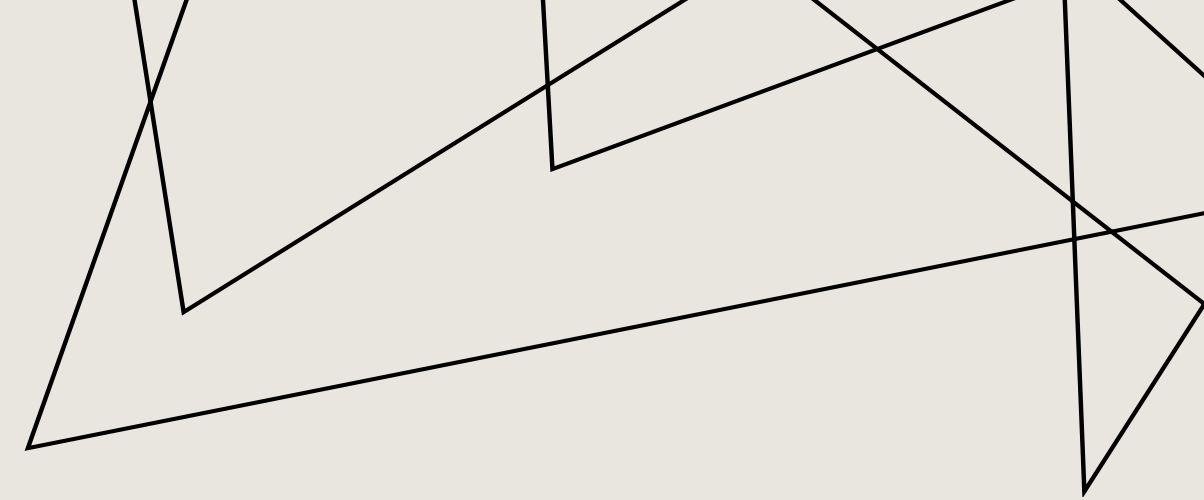


Unsere Tagungspauschale

- ✓ Tagungsraum mit moderner Konferenztechnik
- ✓ Mineralwasser und Apfelsaft unlimited im Tagungsraum sowie Kaffeespezialitäten und Tee im Foyer
- ✓ eine Kaffeepause vormittags mit täglich wechselnden Snacks sowie Obst
- ✓ Mittagessen vom Lunchbuffet oder als 3-Gang-Auswahlmenü nach Wahl des Küchenchefs (je nach Reservierungen)
- ✓ Ein Softgetränk (0,2l) zum Mittagessen
- ✓ eine Kaffeepause nachmittags mit täglich wechselnden Snacks sowie Obst

ab € 89,00 pro Person

Gerne erstellen wir Ihnen auch individuelle Angebote.



Ihre Ansprechpartner:

Judith Steinkamp-Kuffky und Dennis Meyer

040 – 731 87 - 808

040 – 731 87 - 783

bankett@boettcherhof.com

Besuchen Sie auch unsere Website:

<https://boettcherhof.com/>