

Unser Küchenchef empfiehlt
Ente „ganz“ weihnachtlich
für 2 Personen

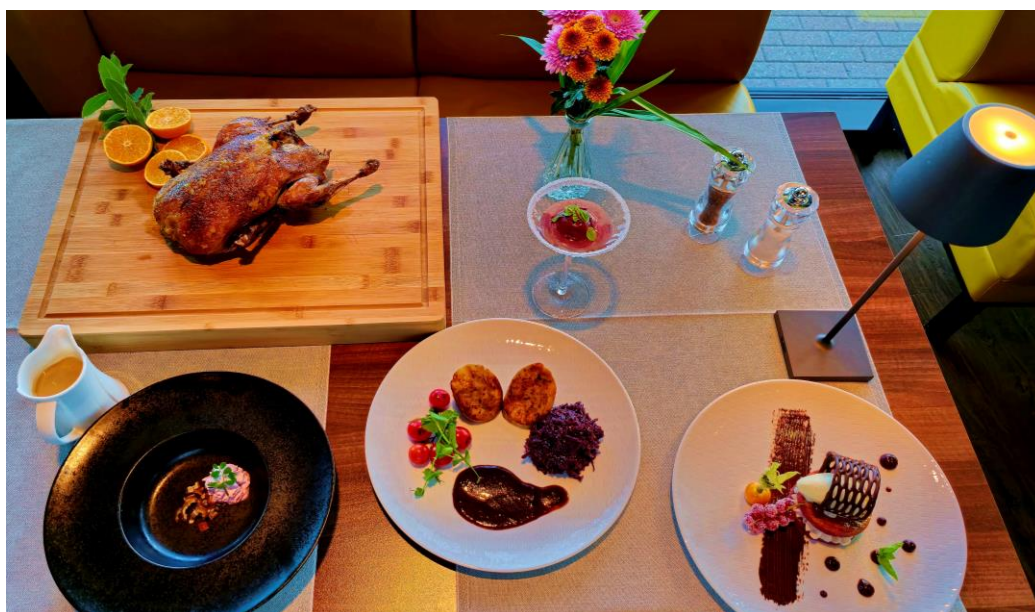
Maronencremesuppe ⁴
Datteln / Kirschmousse

Brombeer-Rosmarin-Sorbet
Prosecco

Ente à l'Orange ^{1,4,5,7,9}
Kumquats-Lack / Jus / Rotkraut / Serviettenknödel

Glühwein Tiramisu 2.0 ^{1,4,9,11}
Hausgemachtes Mascarponeeis / Glühweingelee / Biskuit

€ 96,50
für 2 Personen



Alle Preise verstehen sich inklusive Mehrwertsteuer und Bedienungsgeld.